

JEKA

Unforgettable group journeys

MERCI D'AVOIR COUPÉ VOTRE MICROPHONE - AVEZ-VOUS UNE QUESTION ? LEVEZ LA MAIN !





Filip



Adela



Michal



**L'ÉQUIPE
RÉPUBLIQUE TCHÈQUE**

voyages de groupe
inoubliables

KARST PILSEN

République
tchèque

1

Transport

2

Logement

3

Repas

4

Activités

Transport

VOYAGE EN BUS

- aller : de jour
- retour : de nuit
- pauses régulières
- 12 à 14 heures

À RESPECTER

- planification et heures
- règles de bus
- autres groupes
- prévoir parking spacieux



RÈGLES RELATIVES AUX BAGAGES

PAR VOYAGEUR

1 valise ou sac de sport

- max 20kg
- somme L + P + H = max 180cm
ex L 80cm + P 70cm + H 30cm

1 bagage à main

- max 3kg
- taille = porte-bagages du bus

1 sac de couchage

- emballé de manière compacte

PER GROUPE

1 sac collectif (de préférence) ou coffre

- à partir de 20 personnes
- max 30kg
- somme L + P + H = max 200cm
vb L 100cm + P 55cm + H 45cm

40 personnes = 2 sacs collectifs

60 personnes = 3 sacs collectifs

JEKA

Unforgettable group journeys

NOMBRE DE VOYAGEURS = NOMBRE DE BAGAGES

Chaque voyageur doit pouvoir porter ses propres bagages

Les coûts supplémentaires liés au non-respect des règles relatives aux bagages sont à la charge du groupe.

Logement

À PRÉVOIR SOIS-MÊME

- serviettes de bain
- torchon et essuie-mains
- boîte à lunch + bouteille d'eau
- sac de couchage
- drap-housse et taie d'oreiller

À RESPECTER

- maisons non-fumeurs
- feu de camp Pilsen uniquement
- nettoyage final
- Repos nocturne (22h - 6h)



Repas

YOUCOOK / WECOOK

- 2 repas à base de pain
- 1 repas chaud
- soupe, fruits, dessert
- collations
- livraison à domicile (YC)
- sur mesure
 - végétarien
 - halal
 - gluten/lactose

LISTE DES PARTICIPANTS !





Activités

voyages de groupe
inoubliables

Aventure

- Parcours d'aventure Machuv mlyn
- Luge d'été (pente de 800 m)
- Fort Boyard (Chotilsko)
- Fun Arena (arcade cybernétique)
- Laser tag (Prague)
- Paintball
- Escalade



**Pilsen
Karst**



Eau

- Rafting
 - circuit artificiel de Prague
 - 2 heures : 4 à 6 descentes
- Canoë
- Rivière Berounka
 - 1 ou 2 jours
 - excursions en bateau
- Vltava - Prague, Melnik et cascades



**Pilsen
Karst**

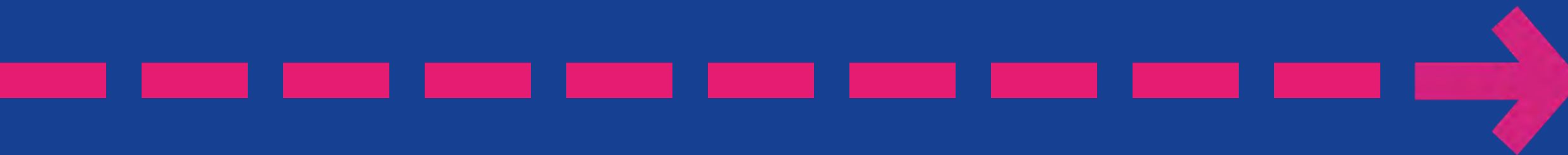


Eau

- Piscines
 - Karlovice
 - lac de Vozehak
 - Tyrs – Rakovnik
- Parcs aquatiques
 - Aquaplace Prague
 - Parc aquatique Rakovnik
- Slapy (zone de sports nautiques)



**Pilsen
Karst**

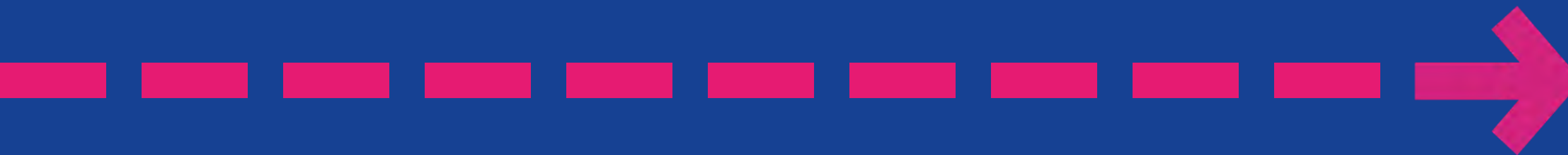


Excursions

- Pilsen
- Prague
- Terezín
 - camp de concentration 2e GM
- Mělník
 - village historique
- Křivoklát
 - château



**Pilsen
Karst**

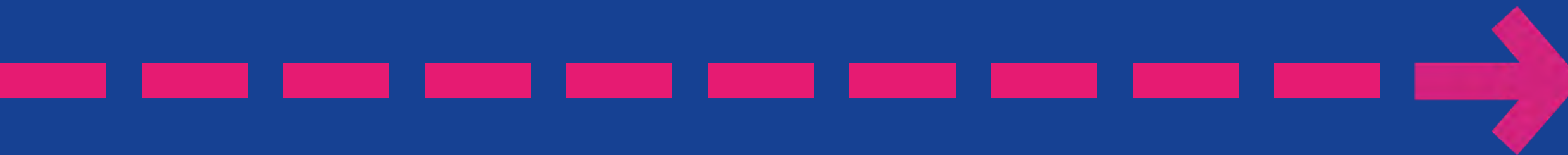


Autre

- Zoo Plasy
 - golf fantastique
- Promenades
 - nature
 - villes
 - châteaux et ruines

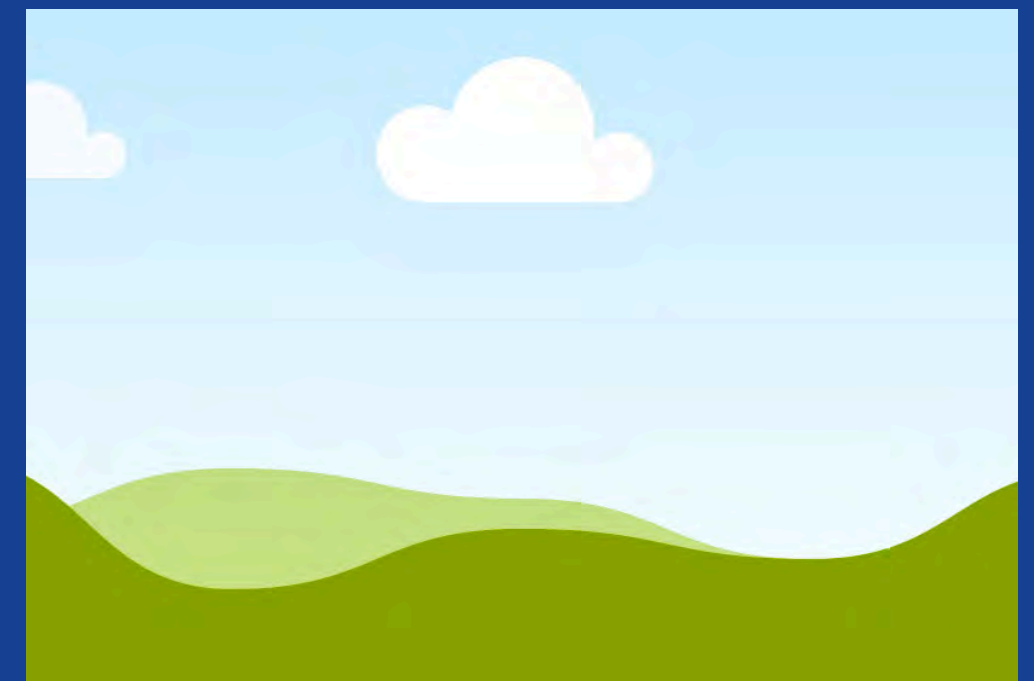
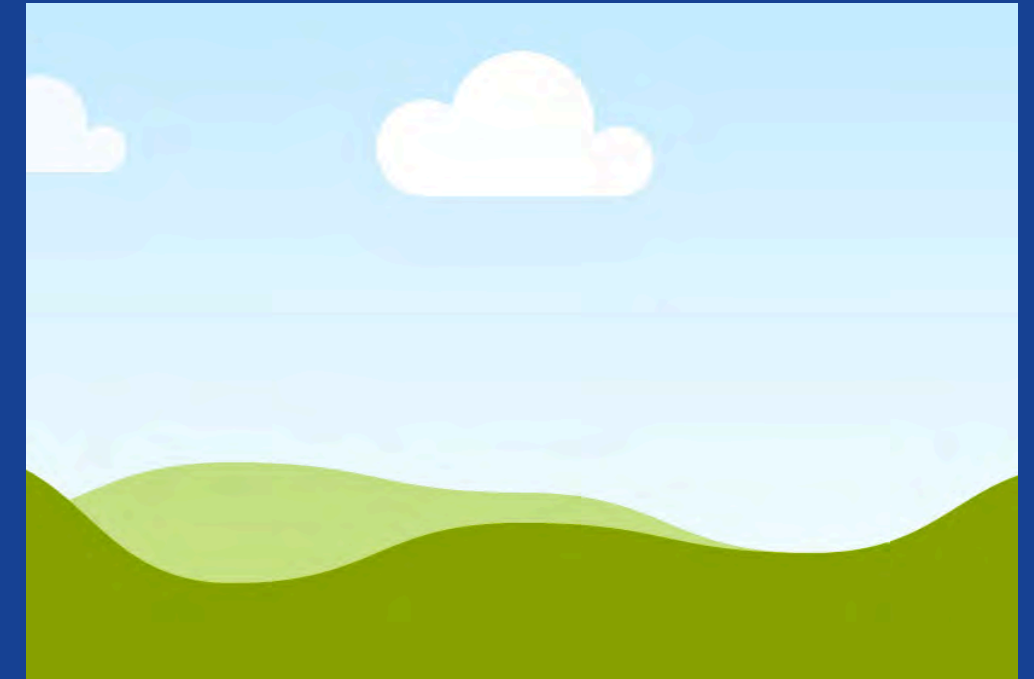


Pilsen
Karst

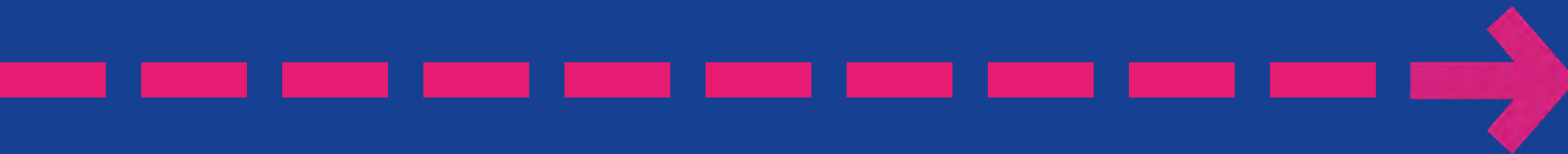


Au camp Tisina

- école de batterie
- tir à l'arc
- paintball
- introduction des oiseaux de proie



Pilsen



Planificateur d'activités



17 MAI 2026

date limite pour planifier vos activités

www.myjeka.be

contactez support@jeka.be en cas de problèmes techniques



Questions et réponses

voyages de groupe
inoubliables